

Neu im Frühling 2018

---

# DIE BESTEN REICHWEITEN

28.03.2018

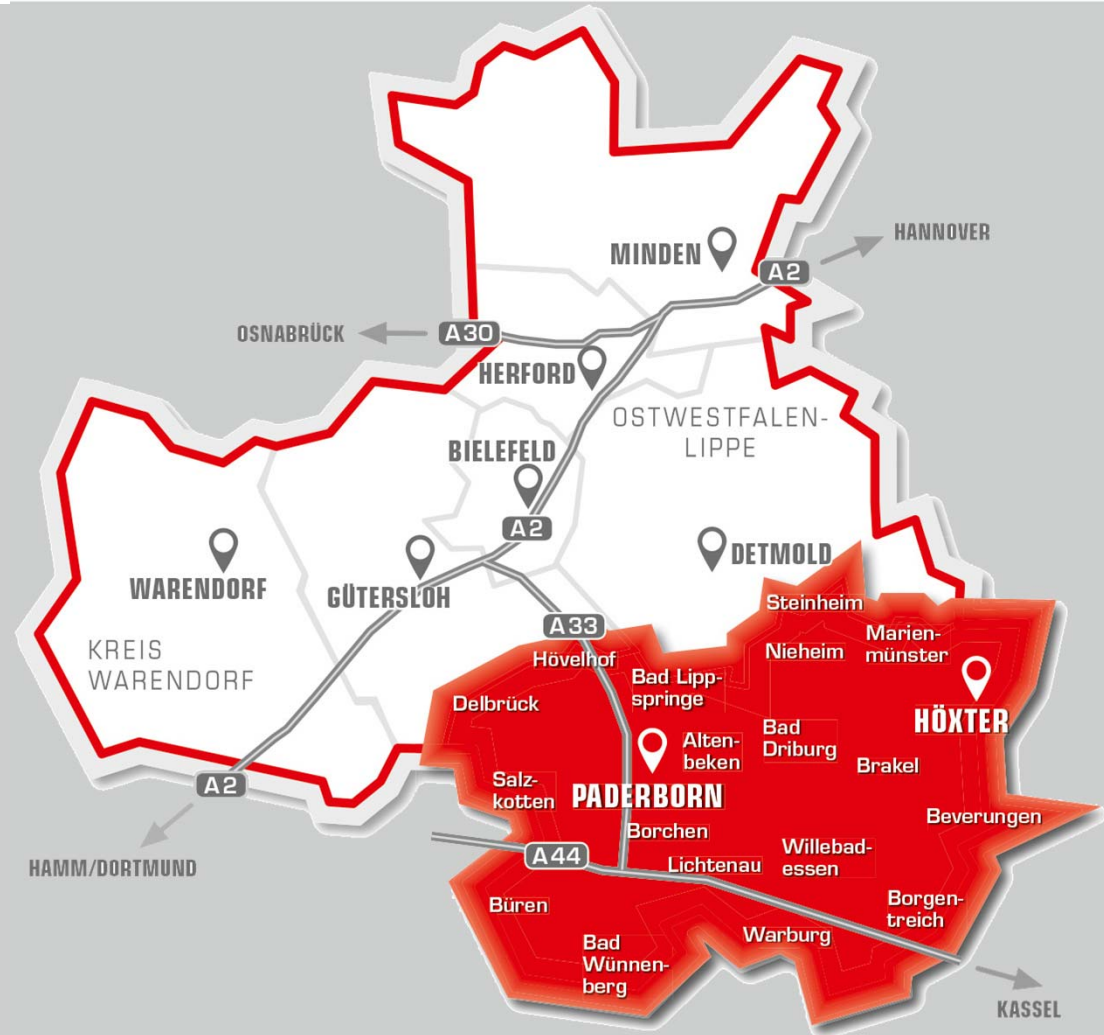
## DIE BESTEN REICHWEITEN.

### Radio Hochstift ist Marktführer\* in den Kreisen Paderborn und Höxter!

On air, im Web und als App – wir senden auf allen Kanälen.

Hier gibt's lokale Nachrichten, lokalen Service und das Neueste aus aller Welt – dazu den besten Musikmix. Wer wissen möchte, was vor seiner Tür geschieht, schaltet uns ein.

Schalten Sie sich dazu – und erreichen Sie die Menschen, die ein besonderes Interesse an ihrem direkten Lebensumfeld und der Region haben.



\*Quelle: E.M.A. NRW 2018 I; MS Medienbüro

## DIE BESTEN REICHWEITEN.

---

### Auf einen Blick

#### Bekanntheit

**77%** aller Einwohner in den Kreisen Paderborn und Höxter haben schon einmal Radio Hochstift gehört.

#### Hörer Gestern (Mo-Fr)

Rund **162.000** Hörerinnen und Hörer schalten täglich Radio Hochstift ein. In der Kernzielgruppe der kaufkräftigen 30- bis 59-Jährigen erreichen wir rund **46%** der Bevölkerung. Über die Grenzen der Kreise Paderborn und Höxter hinaus schalten **zusätzlich rund 12.000 Hörer** dazu.

#### Marktanteil

Wir sind **Marktführer!** Über **48%** der Zeit, in der die Menschen im Verbreitungsgebiet Radio hören, entfallen auf Radio Hochstift.

#### Stundenreichweite

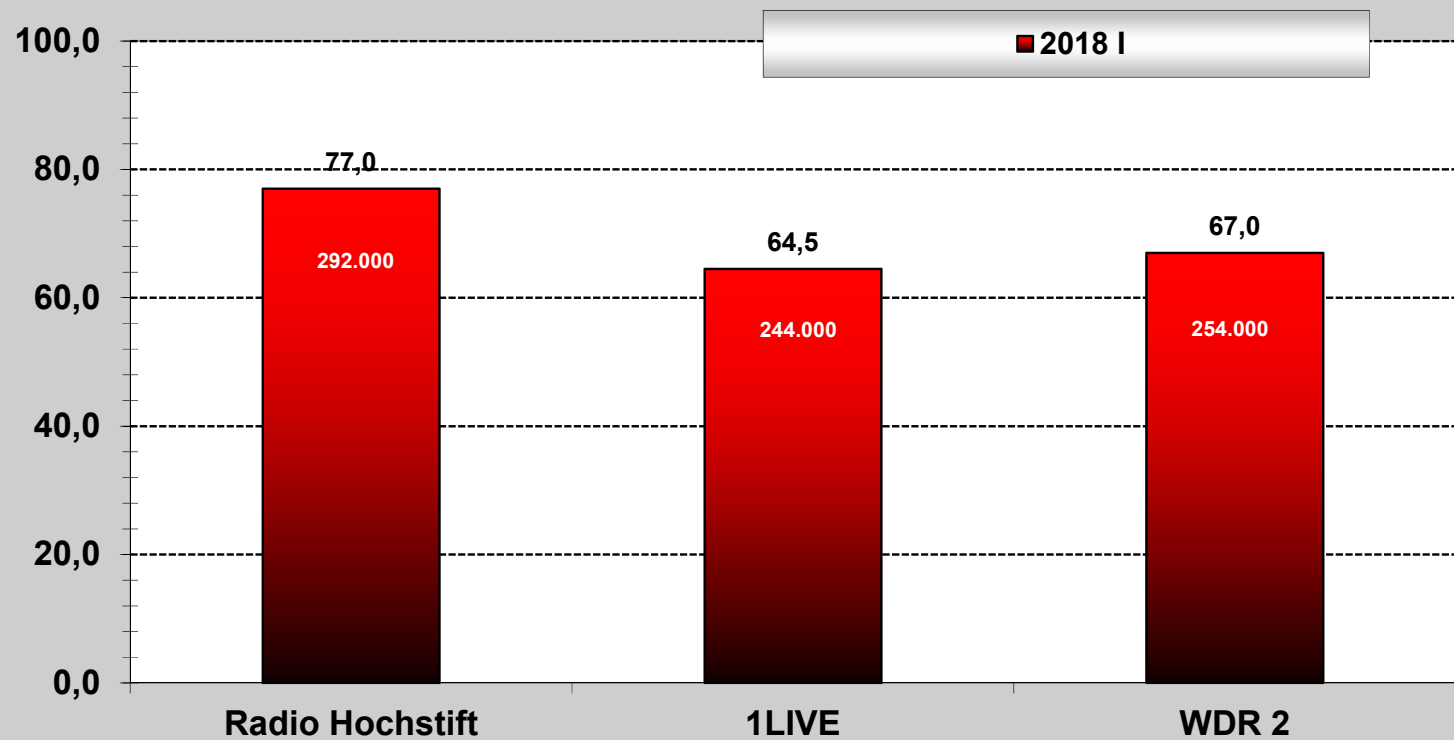
In Spitzenzeiten am Morgen erreichen wir rund **99.000 Hörer**. Zwischen 6 und 18 Uhr sind stündlich über **52.000** Menschen auf Empfang!

Quelle: E.M.A. NRW 2018 I; MS Medienbüro

# DIE BESTEN REICHWEITEN.

## Bekanntheit

Anteil der Gesamtbevölkerung ab 14 J. im Verbreitungsgebiet, der den Sender schon mal gehört hat (in %)



STANDARD/HO. 28.03.2018/amsMA.  
Basis in Tsd. 2018 I: 379

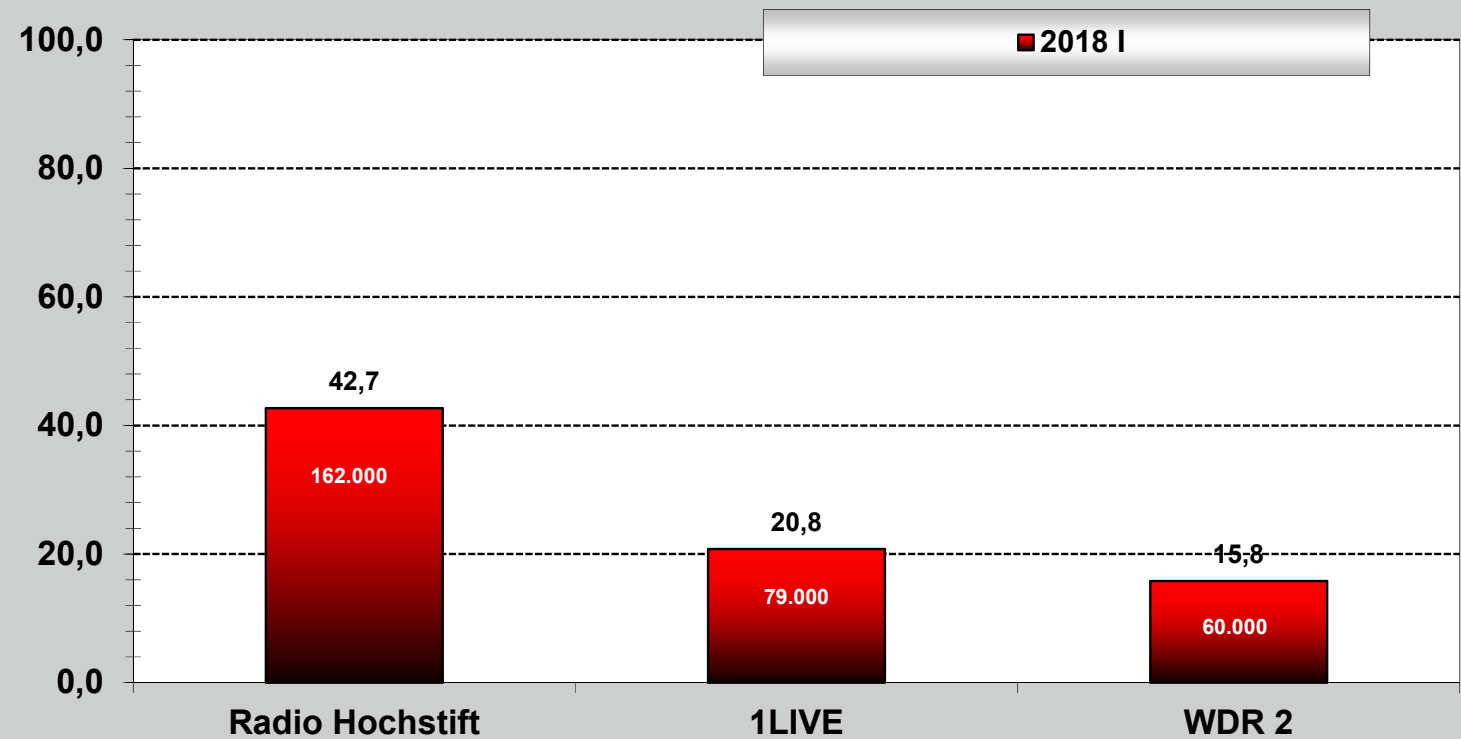
Grundgesamtheit: Dspr. Bevölkerung 14+

Quelle: E.M.A. NRW 2018 I; MS Medienbüro

## DIE BESTEN REICHWEITEN.

### Hörer Gestern (Mo-Fr)

Anteil der Gesamtbevölkerung ab 14 J. im Verbreitungsgebiet, der den Sender werktätlich hört (in %)



STANDARD/HO. 28.03.2018/amsMA.  
Basis in Tsd. 2018 I : 379

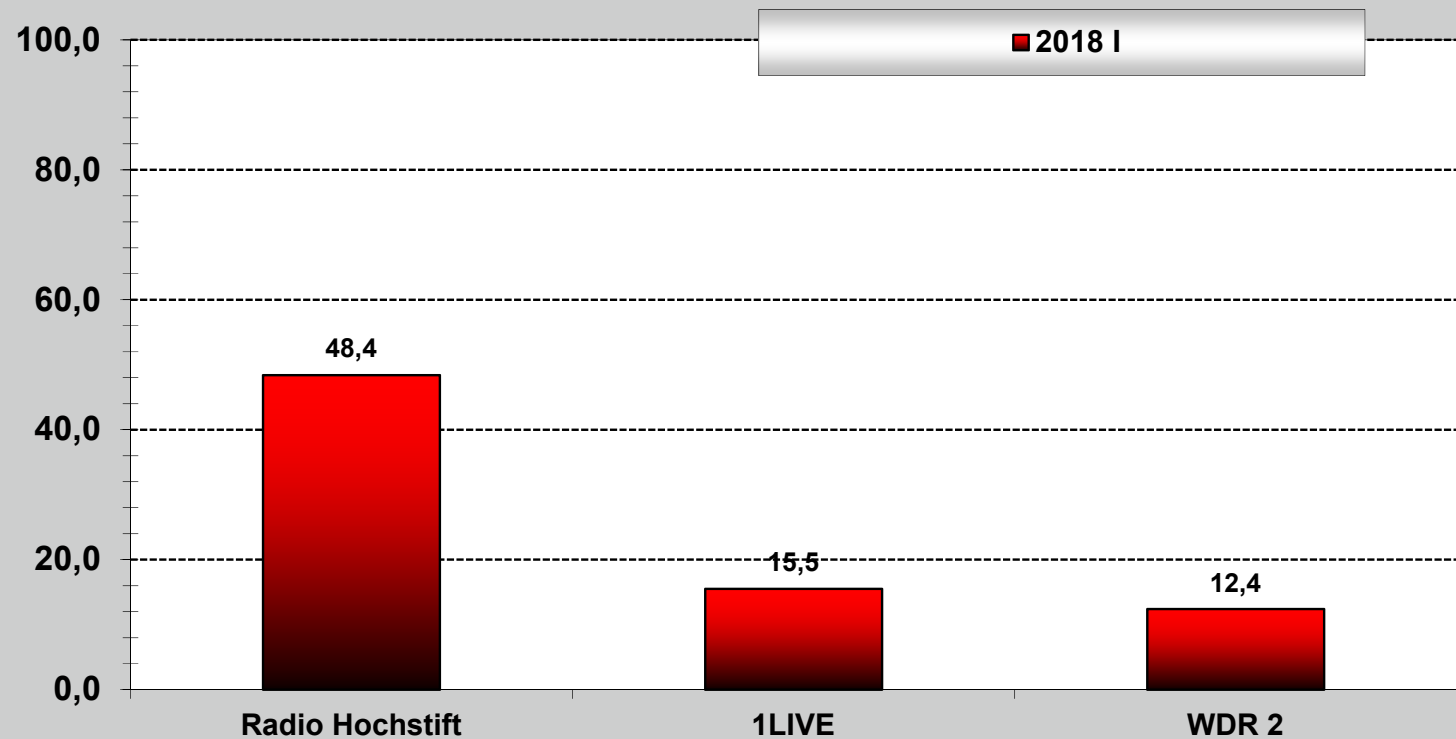
Grundgesamtheit: Dspr. Bevölkerung 14+

Quelle: E.M.A. NRW 2018 I; MS Medienbüro

## DIE BESTEN REICHWEITEN.

### Marktanteil (Mo-Fr)

Anteil der Hördauer dieses Senders an der Hördauer aller Sender (im Tagesdurchschnitt) (in %) auf Grundlage der Einwohner ab 14 J.



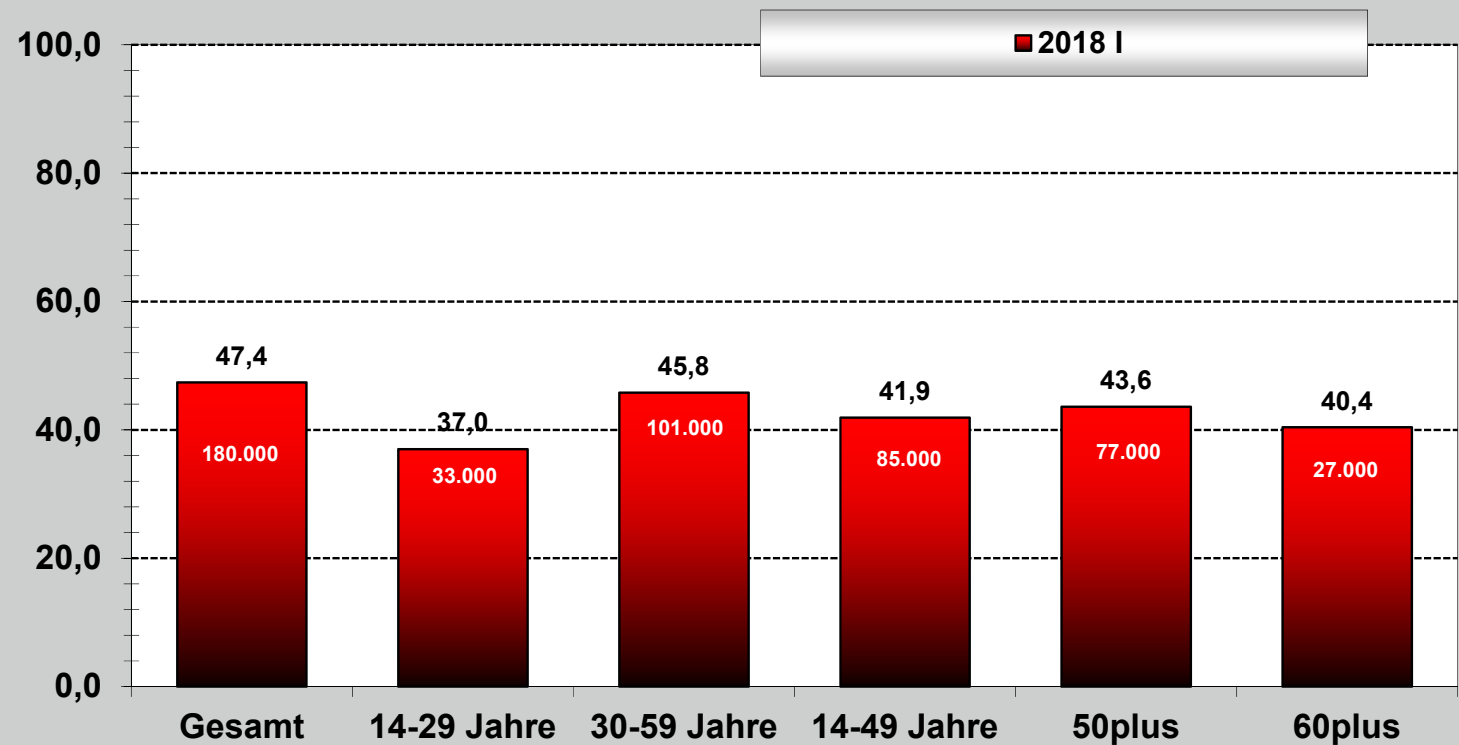
STANDARD/HO. 28.03.2018/amsMA.

Quelle: E.M.A. NRW 2018 I; MS Medienbüro

## DIE BESTEN REICHWEITEN.

### Hörer Gestern (Mo-Fr): Alter

Anteil dieser Altersgruppen im Verbreitungsgebiet, der den Sender werktätlich hört (in %)



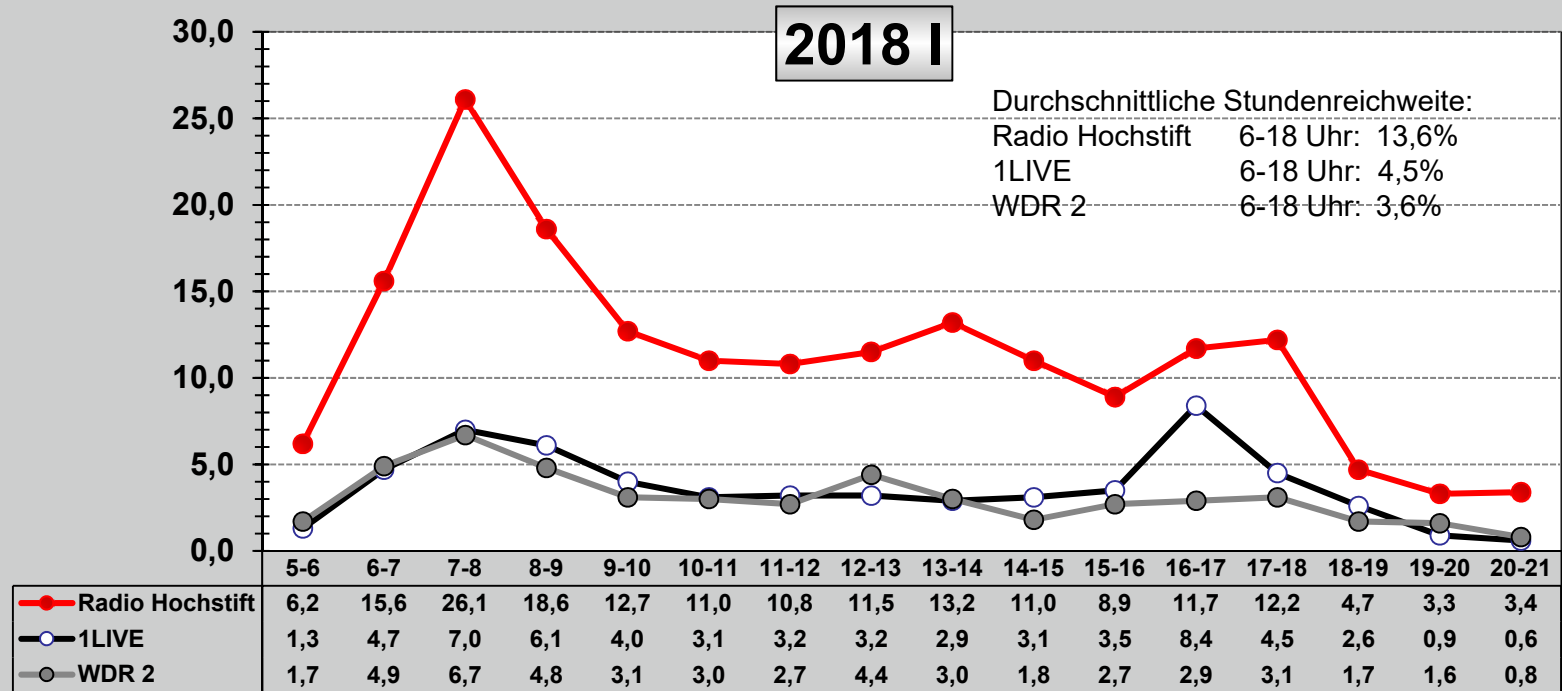
STANDARD/HO. 28.03.2018 /amsMA.  
Basis in Tsd. 2018 I: 379/90/221/202/177/68  
Grundgesamtheit: Dspr. Bevölkerung 14+

Quelle: E.M.A. NRW 2018 I; MS Medienbüro

# DIE BESTEN REICHWEITEN.

## Stundenreichweiten (Mo-Fr, 5-21 Uhr)

Anteil der Personen ab 14 J. im Verbreitungsgebiet, der den Sender werktätlich in den entsprechenden Stunden hört (in %)



STANDARD/HO. 28.03.2018/amsMA.  
 Basis in Tsd. 2018 I: 379  
 Grundgesamtheit: Dspr. Bevölkerung 14+

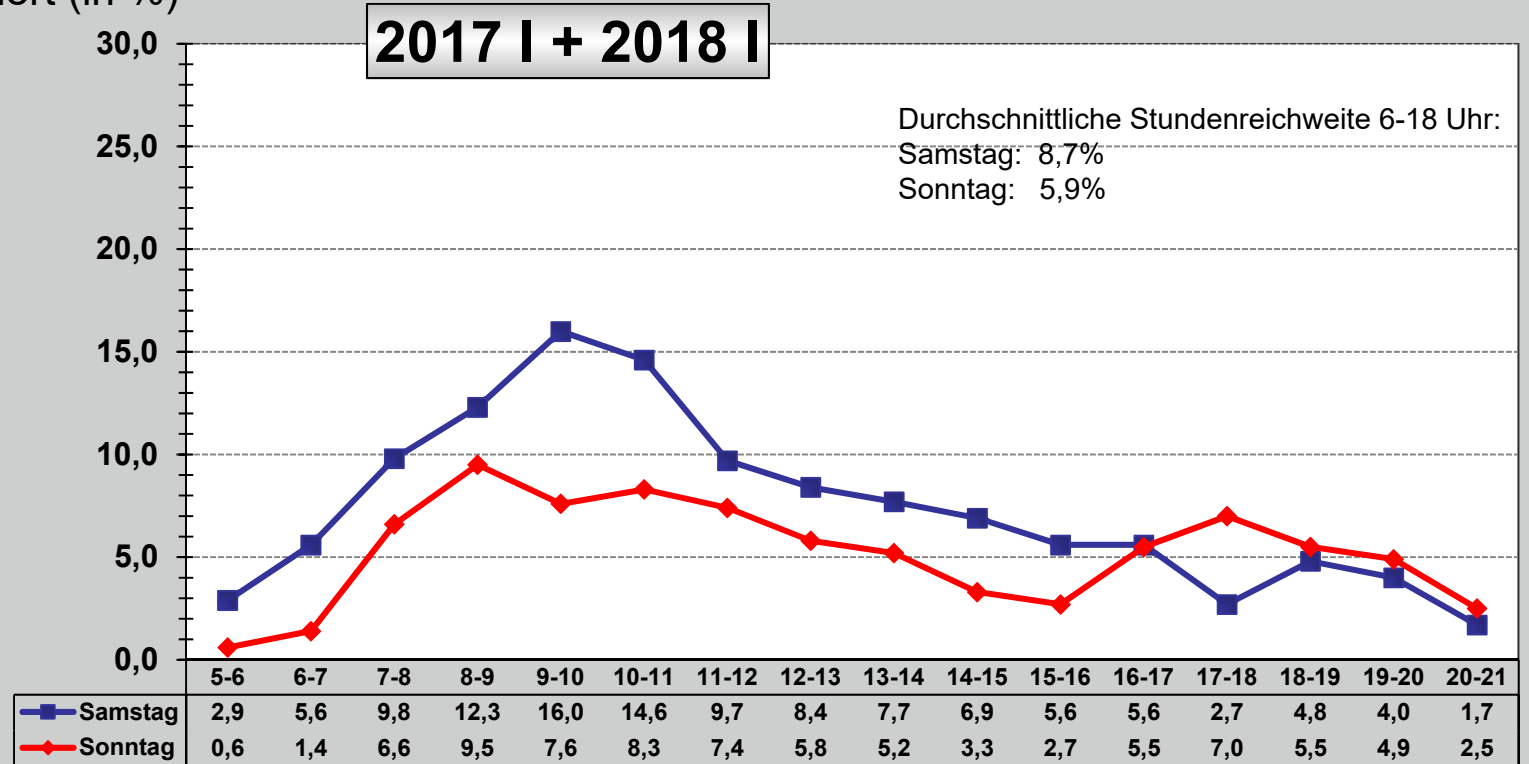
Quelle: E.M.A. NRW 2018 I; MS Medienbüro



# DIE BESTEN REICHWEITEN.

## Stundenreichweiten Sa + So 5-21 Uhr

Anteil der Personen ab 14 J. im Verbreitungsgebiet, der den Sender an dem jeweiligen Wochentag in den entsprechenden Stunden hört (in %)



STANDARD/HO 28.03.2018/amsMA.

Grundgesamtheit: Dspr. Bevölkerung 14+

Quelle: Sa+So gemittelter Wert aufgrund der Fallzahlen, E.M.A. NRW 2017 I und 2018 I; MS Medienbüro

## DIE BESTEN REICHWEITEN.

### Website-Reichweiten IVW / pro Monat

Durchschnitt März 2017 – Februar 2018, Quelle: IVW

Mit intensiver Verzahnung von Radioprogramm und Internet gibt es auf radiohochstift.de aktuelle Hintergrundinfos zu lokalen Themen sowie attraktive Aktionen und interessante Serviceangebote.

**339.000 Visits**

154.000 Klassische Nutzung

185.000 Mobile Nutzung

Besuche einer Website

**821.000 PIs**

387.000 Klassische Nutzung

434.000 Mobile Nutzung

PIs (Page Impressions): Abrufe einzelner Unterseiten einer Website während eines Visits

### Nutzung Smartphone-Apps IVW / pro Monat

Durchschnitt März 2017 – Februar 2018, Quelle: IVW

Sehr beliebt sind unsere Apps für Android und iPhone. Sie bieten interaktiven Verkehrs- und Blitzerdienst sowie den direkten Draht zur mobilen Website: Überall Radio Hochstift hören. Überall unseren Service nutzen.

**90.000  
Visits**

**201.000  
Page Impressions**

## DIE BESTEN REICHWEITEN.

---

Weitere Informationen erhalten Sie beim  
Mediaberaterteam von Radio Hochstift:

Radio Paderborn  
Betriebsgesellschaft mbH & Co. KG  
Frankfurter Weg 22, 33106 Paderborn  
Fax: (05251) 1737-35  
E-Mail: [werbung@radiohochstift.de](mailto:werbung@radiohochstift.de)



**Sylvester Galonska**  
Tel.: (05251) 1737-32



**Pascal Döpker**  
Tel.: (05251) 1737-31